



Немецкое качество



Соответствие ГОСТам



Регистрация Минздрав



Модульность

ЛАБОРАТОРНАЯ МЕБЕЛЬ ZERTS КАТАЛОГ

Алматы (7273)495-231
Ангарск (3955)60-70-56
Архангельск (8182)63-90-72
Астрахань (8512)99-46-04
Барнаул (3852)73-04-60
Белгород (4722)40-23-64
Благовещенск (4162)22-76-07
Брянск (4832)59-03-52
Владивосток (423)249-28-31
Владикавказ (8672)28-90-48
Владимир (4922)49-43-18
Волгоград (844)278-03-48
Вологда (8172)26-41-59
Воронеж (473)204-51-73
Екатеринбург (343)384-55-89

Иваново (4932)77-34-06
Ижевск (3412)26-03-58
Иркутск (395)279-98-46
Казань (843)206-01-48
Калининград (4012)72-03-81
Калуга (4842)92-23-67
Кемерово (3842)65-04-62
Киров (8332)68-02-04
Коломна (4966)23-41-49
Кострома (4942)77-07-48
Краснодар (861)203-40-90
Красноярск (391)204-63-61
Курск (4712)77-13-04
Курган (3522)50-90-47
Липецк (4742)52-20-81

Магнитогорск (3519)55-03-13
Москва (495)268-04-70
Мурманск (8152)59-64-93
Набережные Челны (8552)20-53-41
Нижний Новгород (831)429-08-12
Новокузнецк (3843)20-46-81
Ноябрьск (3496)41-32-12
Новосибирск (383)227-86-73
Омск (3812)21-46-40
Орел (4862)44-53-42
Оренбург (3532)37-68-04
Пенза (8412)22-31-16
Петрозаводск (8142)55-98-37
Псков (8112)59-10-37
Пермь (342)205-81-47

Ростов-на-Дону (863)308-18-15
Рязань (4912)46-61-64
Самара (846)206-03-16
Санкт-Петербург (812)309-46-40
Саратов (845)249-38-78
Севастополь (8692)22-31-93
Саранск (8342)22-96-24
Симферополь (3652)67-13-56
Омск (3812)21-46-40
Смоленск (4812)29-41-54
Сочи (862)225-72-31
Ставрополь (8652)20-65-13
Сургут (3462)77-98-35
Сыктывкар (8212)25-95-17
Тамбов (4752)50-40-97
Тверь (4822)63-31-35

Тольятти (8482)63-91-07
Томск (3822)98-41-53
Тула (4872)33-79-87
Тюмень (3452)66-21-18
Ульяновск (8422)24-23-59
Улан-Удэ (3012)59-97-51
Уфа (347)229-48-12
Хабаровск (4212)92-98-04
Чебоксары (8352)28-53-07
Челябинск (351)202-03-61
Череповец (8202)49-02-64
Чита (3022)38-34-83
Якутск (4112)23-90-97
Ярославль (4852)69-52-93

Россия +7(495)268-04-70

Казахстан +7(7172)727-132

Киргизия +996(312)96-26-47

Производство специализированной мебели для любого типа химических лабораторий:

• медицинских • биологических • фармацевтических • промышленных • учебных

Компания "ЗЕРЦ" лицензирована Федеральной службой по контролю в сфере здравоохранения на производство и техническое обслуживание медицинской техники в соответствии с частью 2 статьи 12 "Федерального закона о лицензировании отдельных видов деятельности"

Медицинская мебель (в том числе стойки) ZERTS зарегистрирована в МЗ РФ как медицинская техника, имеет регистрационное удостоверение МЗ РФ и декларацию соответствия, и не облагается НДС



Красивая, стильная мебель лаборатории должна гармонично сочетаться с дизайном интерьера, планировкой помещения и остальными предметами мебели

Компания "ЗЕРЦ" производит ЛАБОРАТОРНУЮ МЕБЕЛЬ из тех же материалов (кроме специальных материалов для химически стойких поверхностей), что и корпусную или модульную медицинскую мебель ZERTS, что позволяет подобрать мебель в едином стиле, цветовом решении и в соответствии с фирменным стилем Компании.

Медицинская и лабораторная мебель ZERTS не только красива, но и долговечна в жестких условиях повышенной влажности, воздействия агрессивных химических веществ, а также обладает всеми свойствами, необходимыми для эксплуатации в химической лаборатории:

- Устойчива к воздействию агрессивных веществ, реактивов, дезинфицирующих средств
- Устойчива к механическим воздействиям, является надежной основой для тяжелого оборудования и приборов
- Оснащается специальными полками из влагостойкого пластика, тумбами, выдвигаемыми ящиками, предназначенными для хранения медицинской посуды

Наличие собственного производства позволит изготовить изделия высокого качества и представительского уровня в сочетании с удобной эргономикой

"МОДУЛЬНЫЙ КОНСТРУКТОР" ZERTS

Базовым элементом модульной системы является лабораторный стол с основанием в виде массивной С-образной стойки из металлического профиля 30 x 60 мм, которая позволяет выдерживать нагрузку до 300 кг

Металлические поверхности покрываются специальной порошковой краской на основе эпоксидных полиэфирных смол в электростатическом поле, что позволяет получать химически и ударостойкое монолитное покрытие

Полный ассортимент лабораторной мебели, вытяжного оборудования

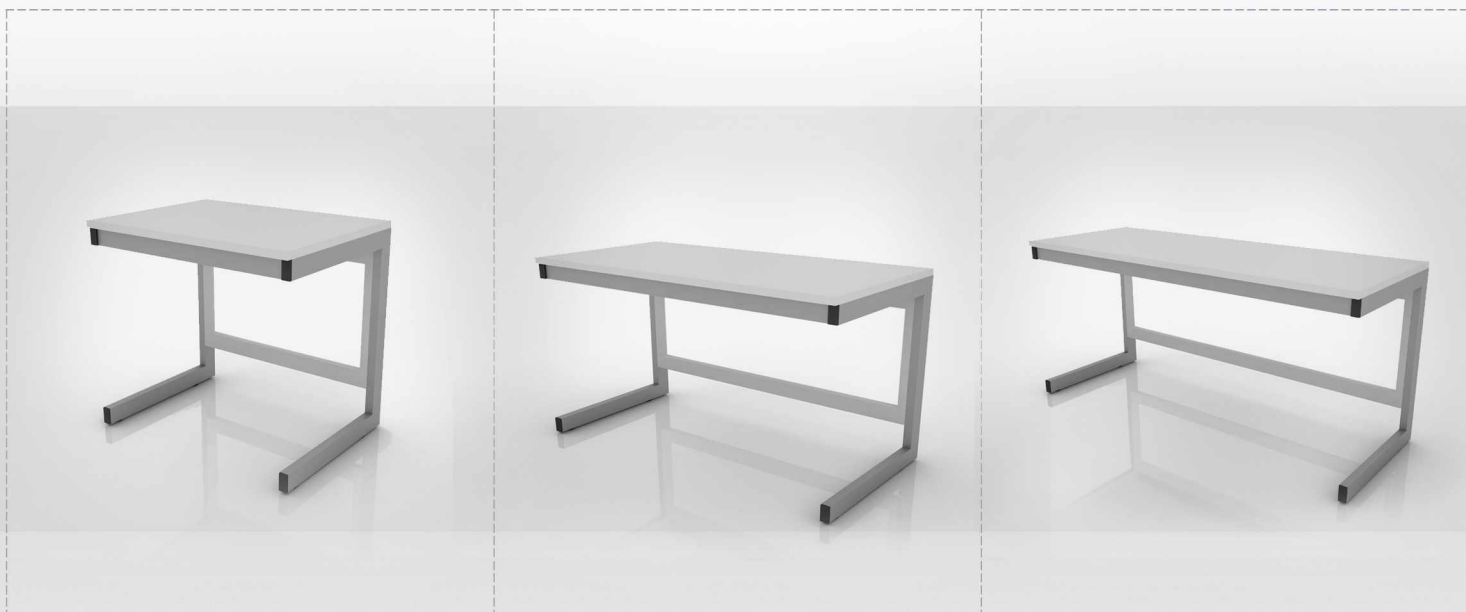
- Полный ассортимент лабораторной мебели, вытяжного оборудования
- Дополнение тумбами, полками, технологическими стойками
- Возможность компоновать линейные, полу-островные и островные модули

Дополнительные возможности:

- Осветительное оборудование, розетки
- Лабораторные мойки и химически стойкие смесители
- Регулируемые опоры
- Химически стойкие краны, дистанционные вентили и аварийные души (Италия)
- Краны для газов, горючих и технических газов
- Краны для вакуума, сжатого воздуха

СТОЛЫ ЛАБОРАТОРНЫЕ

Производятся высотой 750 мм (для работы сидя) 850 мм (для работы стоя)



Модель (артикул)

201 – 001-1(2/3) L 750/(850)
 201 – 001-1(2/3) P 750/(850)
 201 – 001-1(2/3) S 750/(850)
 201 – 001-1(2/3) K 750/(850)
 201 – 001-1(2/3) PR 750/(850)
 201 – 001-1(2/3) N 750/(850)

Столешница

ЛДСП
 Постформинг
 Slopast
 Керамогранит
 Полипропилен
 Нержавеющая сталь

Размеры (Ш x Г x В)

1200/800/1600 x 600 x 750 /(850)
 1200/800/1600 x 600 x 750 /(850)
 1200/800/1600 x 600 x 750 /(850)
 1200/800/1600 x 600 x 750 /(850)
 1200/800/1600 x 600 x 750 /(850)
 1200/800/1600 x 600 x 750 /(850)

Опции:

- Подвесные тумбы
- Декоративная панель на царгу для скрытия технических коммуникаций
- Технические надстройки с розетками, газовыми и водными кранами



ПОДВЕСНЫЕ ТУМБЫ ДЛЯ СТОЛОВ ЛАБОРАТОРНЫХ

- Каркас тумбы - ЛДСП 18 мм и 25 мм
- Ящики системы Метабокс
- Фасады из ЛДСП или МДФ с глянцевым или шелковисто-матовым акриловым покрытием



Артикул	Название	Размеры (Ш x Г x В)
202-001 - 1	Тумба с дверцей (внутри 1 полка)	400 x 500 x 525
202-001 - 2	Тумба с 1-м ящиком и дверцей	400 x 500 x 525
202-001 - 3	Тумба с 3-мя ящиками	400 x 500 x 525

ПОДКАТНЫЕ ТУМБЫ ДЛЯ СТОЛОВ ЛАБОРАТОРНЫХ

- Каркас тумбы - ЛДСП 18 мм и 25 мм
- Ящики системы Метабокс
- Фасады из ЛДСП или МДФ с глянцевым или шелковисто-матовым акриловым покрытием
- Сдвоенные прорезиненные колёса, диаметром 75 мм



Артикул	Название	Размеры (Ш x Г x В)
202-002 - 1	Тумба с дверцей (внутри 1 полка)	400 x 500 x 600
202-002 - 2	Тумба с 1-м ящиком и дверцей	400 x 500 x 600
202-002 - 3	Тумба с 3-мя ящиками	400 x 500 x 600

СТОЛ ЛАБОРАТОРНЫЙ ДЛЯ ПРИБОРОВ

Комплектуется блоком розеток с закрытым корпусом (4 шт) и дифференциальным автоматом 16А, максимальная мощность подключаемого оборудования 2,5 кВт
По дополнительному запросу возможно изготовление стола с усиленной проводкой, дифференциальным автоматом 25А, с максимальной мощностью 5 кВт

Опции:

- 1,2 или 3 подвесные тумбы
- Декоративная панель на царгу для скрытия технических коммуникаций



Модель (артикул)

201 – 001-4 L 750 / (850)
201 – 001-4 P 750 / (850)
201 – 001-4 S 750 / (850)
201 – 001-4 K 750 / (850)
201 – 001-4 PR 750 / (850)
201 – 001-4 N 750 / (850)

Столешница

ЛДСП
Постформинг
Sloplast
Керамогранит
Полипропилен
Нержавеющая сталь

Размеры (Ш x Г x В)

1200 x 600 x 750 / (850)
1200 x 600 x 750 / (850)
1200 x 600 x 750 / (850)
1200 x 600 x 750 / (850)
1200 x 600 x 750 / (850)
1200 x 600 x 750 / (850)

СТОЛ ВЕСОВОЙ

Стол предназначен для установки аналитических весов и позволяют обеспечить стабильность высокой точности показателей веса

В основе конструкции изделия металлокаркас из профиля 50 x 50 мм

В качестве рабочей поверхности (для установки весов) применяется плита из натурального полированного гранита. Плита устанавливается на каучуковые амортизаторы и не контактирует с другими деталями стола



Артикул

201-001 - 5

Название

Стол весовой

Размеры (Ш x Г x В)

(толщина плиты 60 мм) 450 x 500 x 750

СТОЛЫ ДЛЯ АППАРАТУРЫ МОБИЛЬНЫЕ

Производятся высотой 850 мм
 При отсутствии подвесных тумб, в нижней части стола устанавливается функциональная полка
 На 4х колесах диаметром 100 мм, со стопорами
 Совокупная допустимая нагрузка на колёсные основания - 200 кг

Опции:

- 1 или 2 подвесные тумбы



Модель (артикул)	Столешница	Размеры (Ш x Г x В)
201 – 002-1/(2) L	ЛДСП	1200/800 x 600 x 850
201 – 002-1/(2) P	Постформинг	1200/800 x 600 x 850
201 – 002-1/(2) S	Sloplast	1200/800 x 600 x 850
201 – 002-1/(2) K	Керамогранит	1200/800 x 600 x 850
201 – 002-1/(2) PR	Полипропилен	1200/800 x 600 x 850
201 – 002-1/(2) N	Нержавеющая сталь	1200/800 x 600 x 850

НАДСТРОЙКА ТИТРОВАЛЬНАЯ

Оборудована экраном из белого матового акрила с подсветкой (светильники с лампами дневного света)

Перед экраном установлены штативы из нержавеющей стали с держателями для бюреток

Надстройка укомплектована электрическими розетками (2 шт., 220В) выключателем света, электрическим кабелем длиной 1500 и евро-вилкой



Артикул	Название	Размеры (Ш x Г x В)
203-004 – 1	Надстройка титровальная (4 штатива)	1200 x 300 x 750
203-004 – 2	Надстройка титровальная (5 штативов)	800 x 300 x 750
203-004 – 3	Надстройка титровальная (6 штативов)	1600 x 300 x 750

ПРИСТАВКА СТОЛА ЛАБОРАТОРНОГО

Выполнена в виде пристеночного дополнительного блока с рабочей поверхностью идентичной основному рабочему столу

Опции:

- Боковая декоративная панель



Модель (артикул)	Столешница	Размеры (Ш x Г x В)
201 – 003-1(2/3) L 750/ (850)	ЛДСП	1200/800/1600 x 300 x 750 / (850)
201 – 003-1(2/3) P 750/ (850)	Постформинг	1200/800/1600 x 300 x 750 / (850)
201 – 003-1(2/3) S 750/ (850)	Sloplast	1200/800/1600 x 300 x 750 / (850)
201 – 003-1(2/3) K 750/ (850)	Керамогранит	1200/800/1600 x 300 x 750 / (850)
201 – 003-1(2/3) PR 750/ (850)	Полипропилен	1200/800/1600 x 300 x 750 / (850)
201 – 003-1(2/3) N 750/ (850)	Нержавеющая сталь	1200/800/1600 x 300 x 750 / (850)

НАДСТРОЙКА ДЛЯ ПРИСТАВКИ СТОЛА ЛАБОРАТОРНОГО

Надстройка устанавливается на приставку к основному рабочему столу

Позволяет увеличить пространство основного стола, размещать дополнительное оборудование, компоновать столы как островные

В несущей основе может иметь металлокаркас (-KR) или кожух (-KO) для скрытия технических коммуникаций

Опции:

- Боковая декоративная панель
- Розетки, газовые и водяные краны
- Антресоль-стеллаж
- Антресоль с дверцами



Модель (артикул)	Рабочие поверхности	Размеры (Ш x Г x В)
203 – 003-1(2/3) L-KR / -KO	Ламинат	1200/800/1600 x 300 x 720
203 – 003-1(2/3) P-KR / -KO	Постформинг	1200/800/1600 x 300 x 720
203 – 003-1(2/3) S-KR / -KO	Слопласт	1200/800/1600 x 300 x 720
203 – 003-1(2/3) K-KR / -KO	Керамогранит	1200/800/1600 x 300 x 720
203 – 003-1(2/3) PR-KR / -KO	Полипропилен	1200/800/1600 x 300 x 720
203 – 003-1(2/3) N-KR / -KO	Нержавеющая сталь	1200/800/1600 x 300 x 720

НАВЕСНАЯ ПОЛКА ДЛЯ СТОЛА ЛАБОРАТОРНОГО

Полка подсоединяется к задней стенке стола

Опции:

- Декоративная стеновая панель
- Люминесцентная лампа
- Электророзетки



Артикул

Размеры (Ш x Г x В)

203-001 – 1
203-001 – 2
203-001 – 3

1200 x 300 x 1375
800 x 300 x 1375
1600 x 300 x 1375

НАВЕСНЫЕ МОДУЛИ ДЛЯ СТОЛА ЛАБОРАТОРНОГО

Каркас модулей - ЛДСП 18 мм

Фасады из ЛДСП или МДФ с глянцевым или шелковисто-матовым акриловым покрытием

Опции:

- Матовые стёкла
- Декоративная стеновая панель
- Люминесцентная лампа
- Полка из материала по выбору заказчика



Артикул

Название

Размеры (Ш x Г x В)

203-002 – 1	Навесной модуль (глухие фасады)	400 x 300 x 600
203-002 – 2	Навесной модуль (стеклянные фасады)	400 x 300 x 600
203-002 – 3	Навесной модуль (без фасадов)	400 x 300 x 600
203-002 – 4	Навесной модуль (глухие фасады)	600 x 300 x 600
203-002 – 5	Навесной модуль (стеклянные фасады)	600 x 300 x 600
203-002 – 6	Навесной модуль (без фасадов)	600 x 300 x 600

УГЛОВОЙ СТОЛ

Прочная конструкция на основе металлического каркаса
 Производятся высотой 750 мм (для работы сидя) 850 мм (для работы стоя)

Опции:

- Мойка со смесителем



Модель (артикул)

Столешница

Размеры (Ш x Г x В)

201 – 005-1 L 750 / (850)	Ламинат	1500 x 600 x 750 / (850)
201 – 005-1 P 750 / (850)	Постформинг	1500 x 600 x 750 / (850)
201 – 005-1 S 750 / (850)	Слопласт	1500 x 600 x 750 / (850)
201 – 005-1 K 750 / (850)	Керамогранит	1500 x 600 x 750 / (850)
201 – 005-1 PR 750 / (850)	Полипропилен	1500 x 600 x 750 / (850)
201 – 005-1 N 750 / (850)	Нержавеющая сталь	1500 x 600 x 750 / (850)

ТОРЦЕВОЙ СТОЛ

Прочная конструкция на основе металлического каркаса
 Производятся высотой 750 мм (для работы сидя) 850 мм (для работы стоя)

Опции:

- 1 подвесная тумба
- Мойка со смесителем
- Декоративные панели



Модель (артикул)

Рабочие поверхности

Размеры (Ш x Г x В)

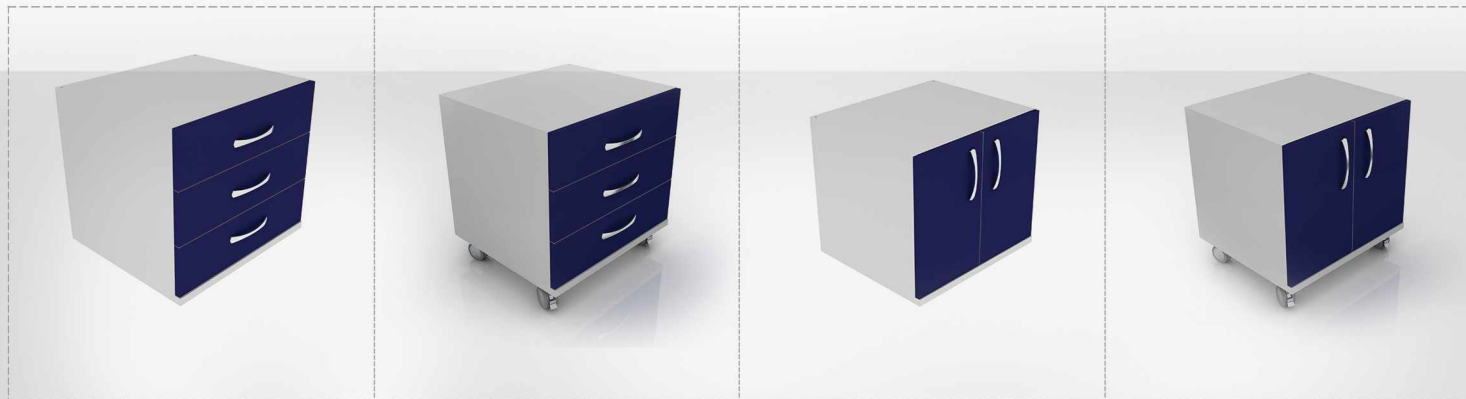
201 – 004-1 L 750 / (850)	Ламинат	1500 x 600 x 750 / (850)
201 – 004-1 P 750 / (850)	Постформинг	1500 x 600 x 750 / (850)
201 – 004-1 S 750 / (850)	Слопласт	1500 x 600 x 750 / (850)
201 – 004-1 K 750 / (850)	Керамогранит	1500 x 600 x 750 / (850)
201 – 004-1 PR 750 / (850)	Полипропилен	1500 x 600 x 750 / (850)
201 – 004-1 N 750 / (850)	Нержавеющая сталь	1500 x 600 x 750 / (850)

ПОДВЕСНЫЕ И ПОДКАТНЫЕ ТУМБЫ ДЛЯ ТОРЦЕВЫХ СТОЛОВ

Каркас тумбы выполнен из ЛДСП 18 мм и 25 мм

Ящики системы Метабокс

Фасады из ЛДСП или МДФ с глянцевым или шелковисто-матовым акриловым покрытием



Артикул	Название	Размеры (Ш x Г x В)
202-001 - 4	Тумба с дверцами (внутри 1 полка)	600 x 500 x 525
202-001 - 5	Тумба с 3-мя ящиками	600 x 500 x 525
202-001 - 6	Тумба подкатная с дверцами (внутри 1 полка)	600 x 500 x 600
202-001 - 7	Тумба подкатная с 3-мя ящиками	600 x 500 x 600

МОДУЛЬ С ОДНОЙ ИЛИ ДВОЙНОЙ МОЙКОЙ

Прочная конструкция на основе металлического каркаса

Производятся высотой 750 мм (для работы сидя)

850 мм (для работы стоя)

Опции:

- Мойка из полипропилена
- Технические надстройки с розетками, газовыми и водяными кранами



Модель (артикул)	Столешница	Размеры (Ш x Г x В)
204 - 001-1 P 750 / (850)	Постформинг	600 x 600 x 750 / (850)
204 - 001-1 S 750 / (850)	Слопласт	600 x 600 x 750 / (850)
204 - 001-1 K 750 / (850)	Керамогранит	600 x 600 x 750 / (850)
204 - 001-1 PR 750 / (850)	Полипропилен	600 x 600 x 750 / (850)
204 - 001-1 N 750 / (850)	Нержавеющая сталь	600 x 600 x 750 / (850)

Модель (артикул)	Столешница	Размеры (Ш x Г x В)
204 - 002-1 P 750 / (850)	Постформинг	1200 x 600 x 750 / (850)
204 - 002-1 S 750 / (850)	Слопласт	1200 x 600 x 750 / (850)
204 - 002-1 K 750 / (850)	Керамогранит	1200 x 600 x 750 / (850)
204 - 002-1 PR 750 / (850)	Полипропилен	1200 x 600 x 750 / (850)
204 - 002-1 N 750 / (850)	Нержавеющая сталь	1200 x 600 x 750 / (850)

СТОЛЫ ПРИСТЕННЫЕ



Состоят из стола лабораторного, приставки и надстройки

Опции:

- Декоративная стеновая панель
- Люминесцентная лампа
- Электророзетки, газовые и водяные краны

СТОЛЫ ОСТРОВНЫЕ



Состоят из стола лабораторного, приставки, надстройки, торцевых и угловых столов

Опции:

- Декоративная стеновая панель
- Люминесцентная лампа
- Электророзетки, газовые и водяные краны
- Антресоль-стеллаж
- Антресоль с дверцами

ШКАФ ДЛЯ РЕАКТИВОВ КИСЛОСТОЙКИЙ

Предназначен для хранения агрессивных химических веществ



С внутренней стороны отделан листовым полипропиленом, что гарантирует защиту шкафа от повреждений в случае пролива реактива внутри

Должен быть подключен к вентиляционной системе с принудительной вытяжкой или может быть оснащен вентилятором

Имеет 2 отдельные камеры с отдельной вытяжкой из каждой, что позволяет хранить в одном шкафу жидкие и твердые реактивы в разных камерах

Внимание: шкафы для реактивов нельзя применять для хранения взрывчатых субстанций. Для этого применяют специальные шкафы для безопасного хранения

В стандартную комплектацию входит фланец для подключения к вентиляции

Опция:

- Вентилятор с кнопкой управления

Модель (артикул)	Название	Размеры (Ш x Г x В)
206 – 001-1	Шкаф для реактивов (химически стойкий)	450 x 600 x 2100

ВЫТЯЖНЫЕ ШКАФЫ

Варианты исполнения:

- 1) для медицинских, биологических лабораторий (ЛДСП)
- 2) для лабораторий с применением агрессивных химических сред (внутренняя отделка полипропиленом)

Производятся глубиной 600 или 900 мм

Рабочая камера вентилируется через систему двойной стены по всей ширине вытяжного шкафа. Профиль рабочей столешницы и экран шкафа имеют аэродинамическую форму, которая эффективно воздействует на поток воздуха

Комплектация:

- Вертикальный экран на противовесах из стекла ТРИПЛЕКС или плексигласа
- Фланец диаметром 150 мм для подключения к вытяжной системе
- Вытяжка тяжёлых газов со столешницы и лёгких газов в верхней части вытяжной камеры
- Тумба с вытяжкой в основании шкафа имеет большой объём и съёмную полку
- Пыле/влагозащищённый люминесцентный светильник
- 2 брызгозащищённых электророзетки с заземлением

Опции:

- Газовые и водяные краны, в т.ч. химически стойкие
- Сливная раковина из нержавеющей стали/ полипропилена
- Тумба с вытяжкой в основании шкафа (дверцы, полка)

Медицинские

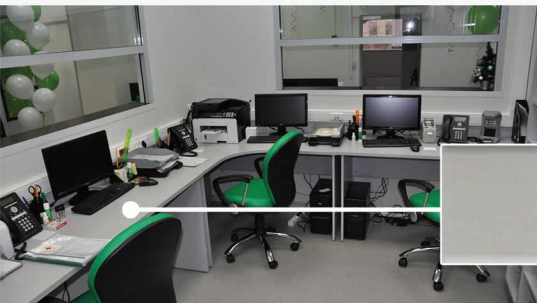
Модель (артикул)	Столешница	Размеры (Ш x Г x В)
205 – 001-1 S	Слопласт	1200 x 600 x 2100
205 – 001-1 K	Керамогранит	1200 x 600 x 2100
205 – 001-1 PR	Полипропилен	1200 x 600 x 2100
205 – 001-1 N	Нержавеющая сталь	1200 x 600 x 2100

Химически стойкие

Модель (артикул)	Столешница	Размеры (Ш x Г x В)
205 – 002-1 K	Керамогранит	1200 x 600 x 2100
205 – 002-1 PR	Полипропилен	1200 x 600 x 2100



ВАРИАНТЫ РАБОЧИХ ПОВЕРХНОСТЕЙ



Меламин

(ламинированная древесно-стружечная плита)

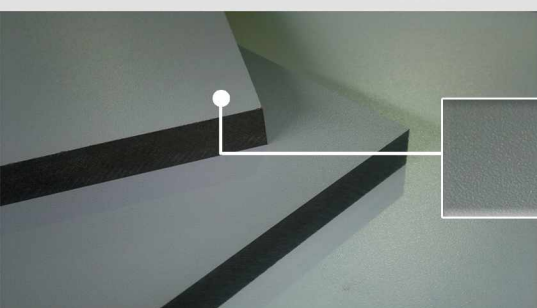
Стойкая к воздействию слабыми щелочными и кислотными растворами, выдерживает кратковременные температурные воздействия (до 80-90С) (L)



Постформинг

(влагостойкая древесно-стружечная, мелкодисперсионная плита)

Стойкая к воздействию слабыми щелочными и кислотными растворами, выдерживает кратковременные температурные воздействия (до 100С) (P)



Sloplast

(Слоистый пластик)

Многослойный пластик изготовленный способом высокого прессования, специально для лабораторной мебели

Обладает высокой стойкостью к физическим воздействиям (ударопрочность, износостойкость)

Устойчив к длительному воздействию средних температур (до 150 С). Стойкость к многим растворам кислот и щелочей (S)

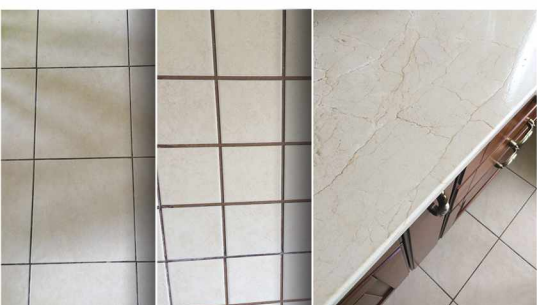


Полипропилен

(полимерный пластик)

Обладает высокой устойчивостью к множеству концентрированных кислот и щелочей. Обладает высокой стойкостью к физическим воздействиям (ударопрочность, износостойкость).

Устойчив к длительному воздействию высоких температур (до 170 С) (PR)



Керамогранит

Представляет из себя керамогранитную плитку, уложенную на плотное основание с обработкой швов химически стойкой мастикой

Обладает высокой устойчивостью к механическим повреждениям и термостойкостью. Высокая химическая стойкость к воздействию концентрированных кислот и щелочей (K)



Нержавеющая сталь

Поверхность из цельного нержавеющей листа

Обладает высокой термической, механической стойкостью. Высокая химическая стойкость к воздействию множества кислот и щелочей (N)

Алматы (7273)495-231
Ангарск (3955)60-70-56
Архангельск (8182)63-90-72
Астрахань (8512)99-46-04
Барнаул (3852)73-04-60
Белгород (4722)40-23-64
Благовещенск (4162)22-76-07
Брянск (4832)59-03-52
Владивосток (423)249-28-31
Владикавказ (8672)28-90-48
Владимир (4922)49-43-18
Волгоград (844)278-03-48
Вологда (8172)26-41-59
Воронеж (473)204-51-73
Екатеринбург (343)384-55-89

Иваново (4932)77-34-06
Ижевск (3412)26-03-58
Иркутск (395)279-98-46
Казань (843)206-01-48
Калининград (4012)72-03-81
Калуга (4842)92-23-67
Кемерово (3842)65-04-62
Киров (8332)68-02-04
Коломна (4966)23-41-49
Кострома (4942)77-07-48
Краснодар (861)203-40-90
Красноярск (391)204-63-61
Курск (4712)77-13-04
Курган (3522)50-90-47
Липецк (4742)52-20-81

Магнитогорск (3519)55-03-13
Москва (495)268-04-70
Мурманск (8152)59-64-93
Набережные Челны (8552)20-53-41
Нижний Новгород (831)429-08-12
Новокузнецк (3843)20-46-81
Ноябрьск (3496)41-32-12
Новосибирск (383)227-86-73
Омск (3812)21-46-40
Орел (4862)44-53-42
Оренбург (3532)37-68-04
Пенза (8412)22-31-16
Петрозаводск (8142)55-98-37
Псков (8112)59-10-37
Пермь (342)205-81-47

Ростов-на-Дону (863)308-18-15
Рязань (4912)46-61-64
Самара (846)206-03-16
Санкт-Петербург (812)309-46-40
Саратов (845)249-38-78
Севастополь (8692)22-31-93
Саранск (8342)22-96-24
Симферополь (3652)67-13-56
Смоленск (4812)29-41-54
Сочи (862)225-72-31
Ставрополь (8652)20-65-13
Сургут (3462)77-98-35
Сыктывкар (8212)25-95-17
Тамбов (4752)50-40-97
Тверь (4822)63-31-35

Тольятти (8482)63-91-07
Томск (3822)98-41-53
Тула (4872)33-79-87
Тюмень (3452)66-21-18
Ульяновск (8422)24-23-59
Улан-Удэ (3012)59-97-51
Уфа (347)229-48-12
Хабаровск (4212)92-98-04
Чебоксары (8352)28-53-07
Челябинск (351)202-03-61
Череповец (8202)49-02-64
Чита (3022)38-34-83
Якутск (4112)23-90-97
Ярославль (4852)69-52-93

Россия +7(495)268-04-70

Казахстан +7(7172)727-132

Киргизия +996(312)96-26-47

<https://zerts.nt-rt.ru/> || zre@nt-rt.ru

